

■ GEBERIT

■ GEBERIT

Geberit Pluvia – Sistem sifonic de drenaj al apelor pluviale

Rezistă la orice tip de precipitații



Geberit International Sales AG
Romania branch
T: +40 21 330 30 80
F: +40 21 330 31 61

info.ro@geberit.com
www.geberit.ro

int.ro 21012 09/33



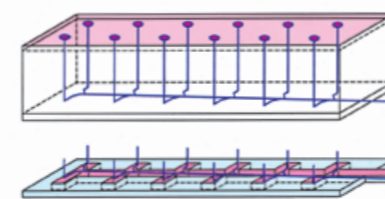
Ce este Pluvia?



Receptor de evacuare pentru acoperișuri Pluvia

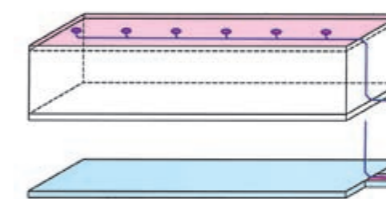
Geberit Pluvia este un sistem de drenaj al apelor pluviale bazat pe vacuumul indus gravitațional. În contrast cu sistemele de drenaj convenționale, Geberit Pluvia oferă soluții pentru arhitectura zilelor noastre. Receptorii de înaltă performanță Geberit Pluvia sunt legați împreună direct sub acoperiș printr-o conductă de colectare orizontală care nu necesită pantă, suprafețe mari de acoperișuri putând fi astfel drenate cu o singură coloană de scurgere. Acest fapt simplifică proiectarea și reduce durata de execuție a construcției. Numărul coloanelor verticale și al conductelor subterane este mult redus, sporind opțiunile de proiectare ale arhitectului, precum și potențialele utilizări ale clădirii.

Sistemele de drenare convenționale



- conducte colectoare cu pantă
- numeroase coloane verticale
- numeroși receptori de terasă
- conducte subterane lungi
- multe lucrări în teren
- instalare costisitoare
- opțiuni limitate în proiectare

Sistemul Geberit Pluvia



- sistemul de conducte nu necesită pantă
- mai puține coloane verticale
- mai puțini receptori de terasă
- conducte subterane scurte
- instalare cu costuri reduse
- numeroase opțiuni în proiectare
- dimensiuni reduse ale conductelor

Fie că este vorba despre 1.000 m² sau 100.000 m² de acoperiș – Geberit Pluvia este întotdeauna sistemul potrivit.

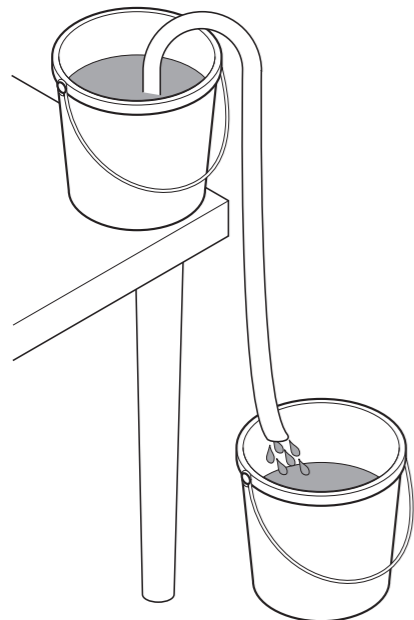
Principiul tehnic și viteza mare de drenare ale sistemului Geberit Pluvia asigură posibilitatea de utilizare a sistemului într-o gamă largă de aplicații. Instalarea este posibilă atât la acoperișurile reci, cât și la acoperișurile calde. Terasele inverse și diferitele tipuri de suprafețe de acoperișuri prevăzute cu vegetație – extensiv sau intensiv – pot fi drenate cu Geberit Pluvia.



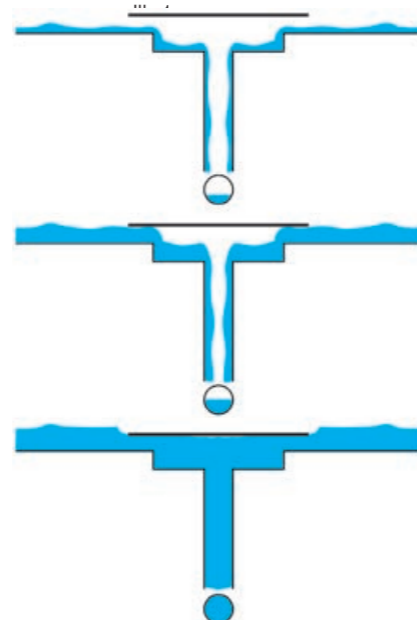
Cum funcționează Pluvia?

Sistemul sifonic Geberit Pluvia: rapid, curat și cu un cost rezonabil

Spre deosebire de metodele convenționale de drenare pentru acoperișuri, sistemul de drenare Geberit Pluvia funcționează ca un sistem sifonic, așa cum este prezentat în formă simplificată în Figura 1. Sistemul de conducte se umple complet, cât mai rapid posibil, datorită dimensionării corecte a conductelor și dispunerii corecte a receptorilor de terasă Geberit Pluvia, generând astfel o presiune negativă în sistemul de conducte. Această presiune negativă din interiorul sistemului de conducte absoarbe rapid apa pluvială prin aspirație (III. 2), în loc să permită simpla drenare naturală a acesteia și asigură de asemenea o funcție îmbunătățită de autocurățire.



III. 1



III. 2

Avantajele sistemului Geberit Pluvia

Mai puține eforturi în proiectare, mai puține coloane și receptori de terasă

Geberit Pluvia simplifică proiectarea clădirilor și permite o utilizare optimă a spațiului. Diminuarea numărului de coloane verticale și a conductelor subterane reduce costurile pentru proprietarul clădirii. Instalarea sistemului Geberit Pluvia este mai puțin costisitoare decât a unui sistem convențional de drenare pentru acoperișuri.

Dublează cantitatea de apă pluvială drenată folosind o conductă cu diametrul pe jumătate față de sistemul convențional

Sistemul de drenaj al apelor pluviale Geberit Pluvia a stabilit noi standarde de-a lungul deceniilor și își demonstrează performanța în construcții importante cu acoperișuri plane pentru numeroase companii industriale renumite. Cei peste 30 de ani de experiență Geberit îi garantează operatorului în construcții o fiabilitate ridicată și o durabilitate remarcabilă. Geberit Pluvia reduce numărul coloanelor verticale și a receptorilor pentru acoperișuri, oferind astfel arhitectului o flexibilitate considerabil mai mare în proiectarea clădirii, în folosirea spațiului și coordonarea diferitelor cerințe comerciale referitoare la clădire.

Sistemul de drenare Geberit HDPE aferent

Geberit Pluvia și Geberit HDPE se completează perfect pentru a alcătui un sistem complet de scurgere a apei pentru acoperișuri. Având în vedere faptul că se pot genera niveluri ridicate de presiuni negative asociate cu utilizarea sistemului de drenare cu presiune negativă pentru suprafețe mari de acoperiș, îmbinarea dintre componentele individuale primește o semnificație specială. Posibilitatea producerii scurgerilor poate fi practic eliminată, datorită îmbinării absolut etanșe care rezultă din sudarea fittingurilor cu conductele.



Programul de drenare HDPE

Aplicații și proiectarea pentru Geberit Pluvia

Consultanții Geberit au beneficiat de o instruire optimă în ceea ce privește sistemul Pluvia și oferă de asemenea suport în întreaga lume pentru calculul și proiectarea instalațiilor Pluvia.

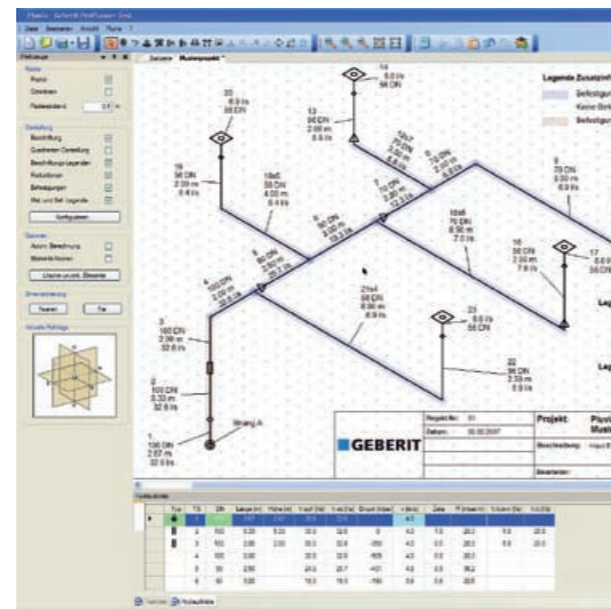
Geberit ProPlanner (Modulul Pluvia):

Profitați de numeroșii ani de experiență Geberit în domeniul drenărilor cu presiune negativă pentru acoperișuri.

Modulul Geberit ProPlanner Pluvia susține proiectanții pentru proiectarea unor sisteme optime cu presiune negativă. Folosind experiența extensivă Geberit în domeniul sistemelor de drenare pentru apa pluvială, modulul Pluvia calculează automat dimensiunile sistemului cu presiune negativă, distribuția receptorilor de terasă, punctele de fixare exacte și exportul dimensiunilor pentru toate componentele necesare. Aceasta înseamnă că proiectantul obține un calcul extrem de fiabil al sistemului de drenare pentru acoperiș, ceea ce conduce la siguranță în planificare și optimizarea costurilor pentru întregul sistem. Calculele integrate în modulul Pluvia funcționează întotdeauna în conformitate cu principiul eficienței economice. Modulul ProPlanner Pluvia asigură proiectantului posibilitatea de vizualizare a instalației într-o prezentare izometrică, ceea ce oferă oportunitatea de a lua mai bine în considerare anumite caracteristici ale clădirii.

Caracteristici cheie ale modulelor Pluvia:

- scheme izometrice
- asistent pentru determinarea necesarului de receptori de terasă
- asistent de navigare
- listă hidraulică editabilă
- prevederi pentru prevenirea incendiilor
- izolare acustică
- liste de cotații și calcule
- liste de materiale
- liste hidraulice



Peste 70.000 de proiecte au fost executate de-a lungul a peste 30 de ani de experiență în practica zilnică, proiecte pe parcursul cărora au fost drenate suprafețe de acoperișuri de peste 120.000.000 metri pătrați cu peste 750.000 de receptori de terasă Pluvia.

Geberit Pluvia – extrage apa de pe acoperișurile plane în loc să permită drenarea naturală a apei

- Calcul hidraulic: aspirație prin presiune negativă a apei pluviale (prin receptorii de terasă Geberit Pluvia)
- Diametru mic al conductelor, efect pronunțat de autocurățire, performanță de drenare maximă
- Reducerea costurilor datorită faptului că sunt necesare mai puține coloane verticale, mai puține conducte de drenare și mai puține racorduri pentru canalizare
- Potrivit de asemenea pentru acoperișuri ușoare și pentru cele mai variate acoperișuri calde, reci și inversate
- Este posibilă preinstalarea sistemului de conducte la sol
- Trasee de conducte fără pantă
- Sistem de fixare brevetat: instalare eficientă a secțiunilor individuale ale sistemului
- Număr minim de puncte de fixare
- Viteză superioară: Conductele de evacuare Geberit HDPE pot fi ușor racordate la receptorii de terasă Geberit Pluvia folosind Geberit PluviaConnect
- Siguranță superioară: sistem complet sudat, de la receptorul de terasă până la conducta subterană de drenare
- Greutate mică a sistemului
- Serviciu de proiectare: calculul schemelor izometrice, calculul hidraulic, dimensionarea conductelor, listă de materiale
- Suport pentru dimensionarea conductelor